

# Mini-Jacquard Single-Jersey 3-Wege-Technik

S3P148  
S3P248  
S3P172-1



experience makes the difference



**Terrot**

Terrot Mini-Jacquard Single-Jersey in 3-Wege-Technik an jedem System für anspruchsvolle Mustermöglichkeiten

## Maschinengestell

- Standardgestell C-Version für 500 mm Wickeldurchmesser
- Industriegestell C-Version für 800 und 1050 mm Wickeldurchmesser
- Teilungswechsel „Quick Change“
- Ölbad für Zylinderlagerung
- Handhebel
- Uniwave Sprühöler
- Pulsonic Drucköler

## Nadeln

- 1 Sorte Zylindernadeln

## Nadelauswahl

- Auswahlmechanismus mit Musterplatinen
- Musterfeldbreite 36/72 Maschenstäbchen

## Schlosssystem

- 3 Positionen Rundlauf-, Fang- und Strickposition

## Warenabzug

- Motor betriebener Warenabzug mit 3 Rollen-System
- Automatischer Umschlingungswickler
- Abzugswalzen mit Verschieberingen
- Cadratex Warenbreithalter
- Warenabtafeleinrichtung
- Warenkorb
- Rotierendes Aufschneidemesser

## Fadenzuführung

- 2 Ringe, 4-stufiger Fournisseurantrieb
- Positiv Fourniseur Typ MPF
- SFE Fadenzubringer
- Elastan-Plattierung mit MER
- Keramikfadenführer
- Standard Röhrengatter mit Reserveaufsteckung
- Verschiedene Spulengatterversionen

## Elektrik

- Frequenz gesteuerter Antrieb (AC-Motor) 4 kW
- Steuerspannung 24 V

## Steuerung

- Bedieneinheit Terrot Control
- Zentrale Maschinensteuerung mit Bedienanzeige
- 5 Schichtzähler
- Digitaler Drehzahlmesser
- Vorwahlzähler für Wickeldurchmesser
- BDE interface

## Sonderausstattung

- Nadelbettbeleuchtung
- Venticleaner
- Elektrische Nadelwächter
- Mesh Umbausatz (S3P172-1)
- Zungenöffner

## Mustervorbereitung

- Manuell erstellte Musterpatrone
- Via MET erstellte Musterpatrone

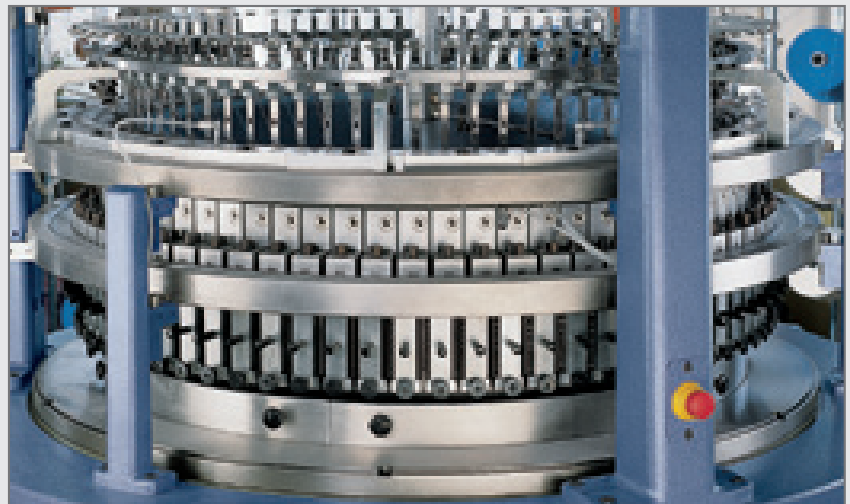
● Serie ○ Option

Typ	S3P148		S3P248	
Durchmesser in Zoll	30"	34"	30"	34"
Stricksysteme	48	54	48	54
Feinheiten	6 – 12		14 – 28	

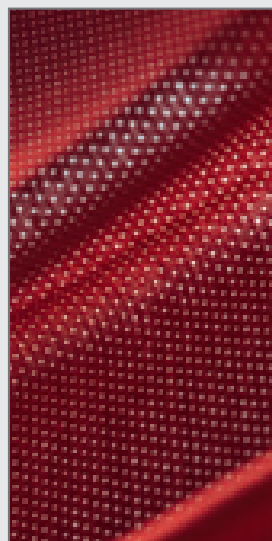
  

Typ	S3P172-1			
Durchmesser in Zoll	26"	30"	34"	38**
Stricksysteme	62	72	84	90
Feinheiten	12 – 32 (34*, 36*, 40*)			

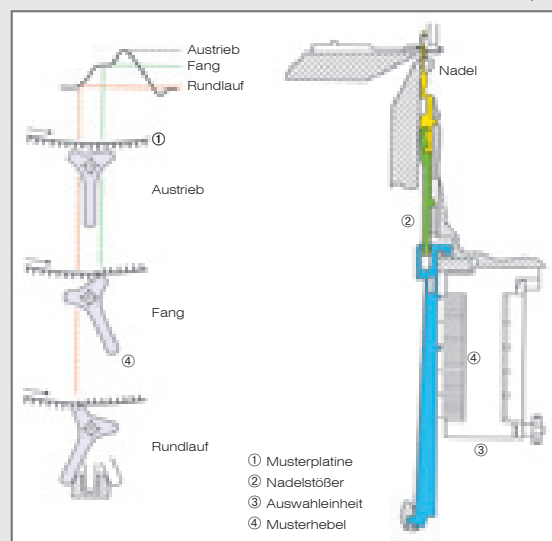
\* auf Anfrage



S3P172-1 Strickkopf



S3P172-1 – Muster



S3P172-1 – Selektionsprinzip

Vorderseite: Maschinenmodell S3P172-1 Technische Änderungen vorbehalten. Abbildungen können Zubehör zeigen, welches in der Standardausstattung nicht enthalten ist. Stand 06/2010