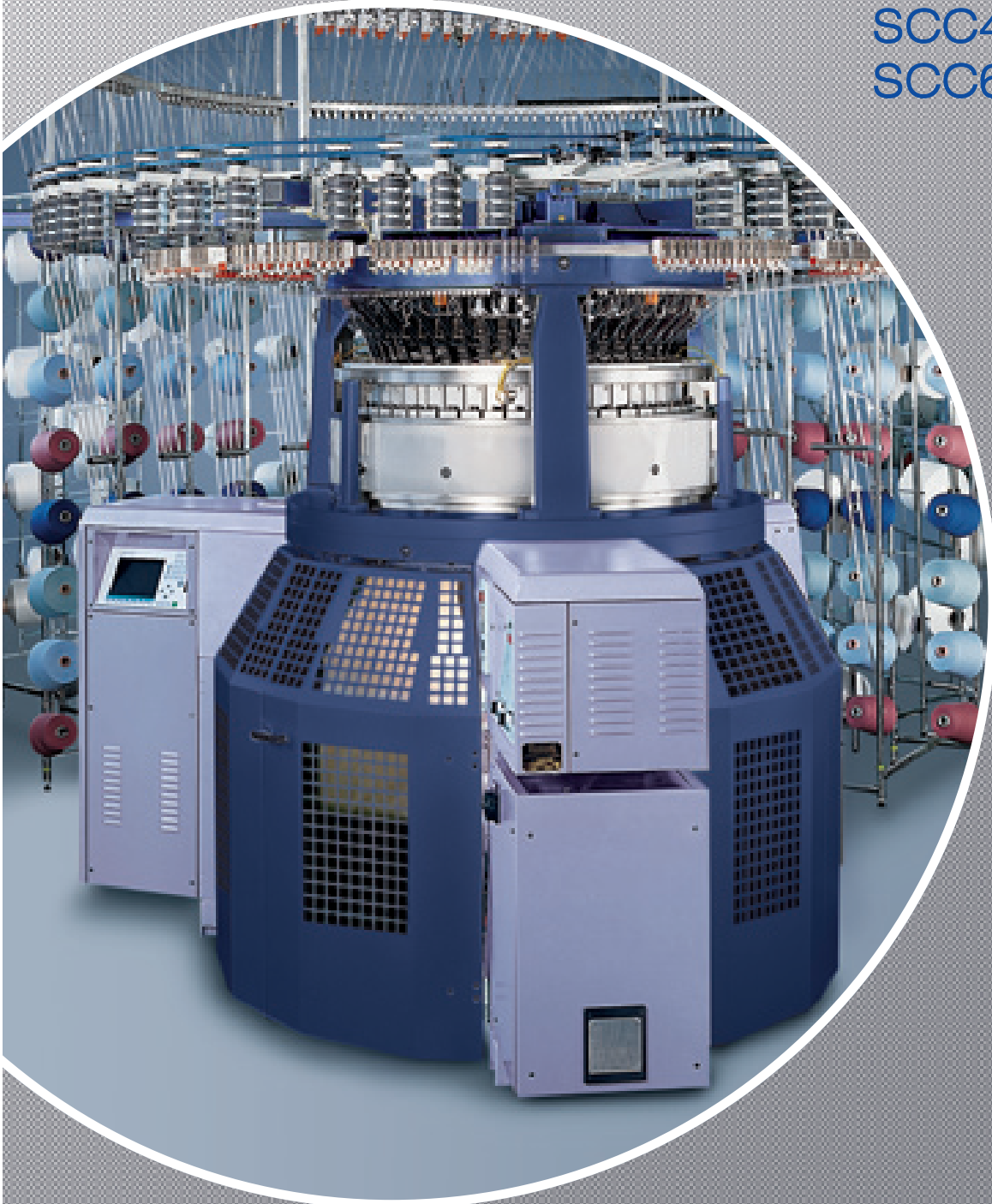


Elektronik-Jacquard Single-Jersey in 4 oder 6 Farben

SCC4F548
SCC6F548



experience makes the difference



Terrot

Terrot Elektronik-Jacquard Single-Jersey in 3-Wege-Technik an jedem System kombiniert mit 4 oder 6 Farben Ringler-Technologie

Maschinengestell

- Standardgestell C-Version für 500 mm Wickeldurchmesser
- Industriegestell C-Version für 800 und 1050 mm Wickeldurchmesser
- Ölbad für Ringlerantrieb und Zylinderlagerung
- Handhebel
- Uniwave Sprühöler
- Pulsonic Drucköler

Nadeln

- 1 Sorte Zylindernadeln

Nadelauswahl

- Zylindernadelauswahl über Piezo-Technologie

Schlosssystem

- 3-Wege-Technik an jedem System

Warenabzug

- Motor betriebener Warenabzug mit 3 Rollen-System
- Automatischer Umschlingungswickler
- Abzugswalzen mit Verschieberingen
- Cadratex Warenbreithalter
- Warenabtafeleinrichtung
- Warenkorb
- Rotierendes Aufschneidemesser

Fadenzuführung

- Positiv Fournisseur Typ MPF
- Ringelfournisseur MJS auf 1 Ring (SCC4F548)
- Ringelfournisseur MJS auf 2 Ringen (SCC6F548)
- Elastan-Plattierung mit MER
- Keramikfadenführer
- Standard Röhrengatter mit Reserveaufsteckung
- Verschiedene Spulengatterversionen

Elektrik

- Frequenz gesteuerter Antrieb (AC-Motor) 4 kW
- Steuerspannung 24 V

Steuerung

- Multiterminal mit Bedienanzeige
- 5 Schichtzähler
- Digitaler Drehzahlmesser
- Vorwahlzähler für Wickeldurchmesser
- Controller für Einzelnadelauswahl und Ringlersteuerung Piezo
- BDE interface

Sonderausstattung

- Nadelbettbeleuchtung
- Venticleaner
- Elektrische Nadelwächter
- Mesh Umbausatz

Mustervorbereitung

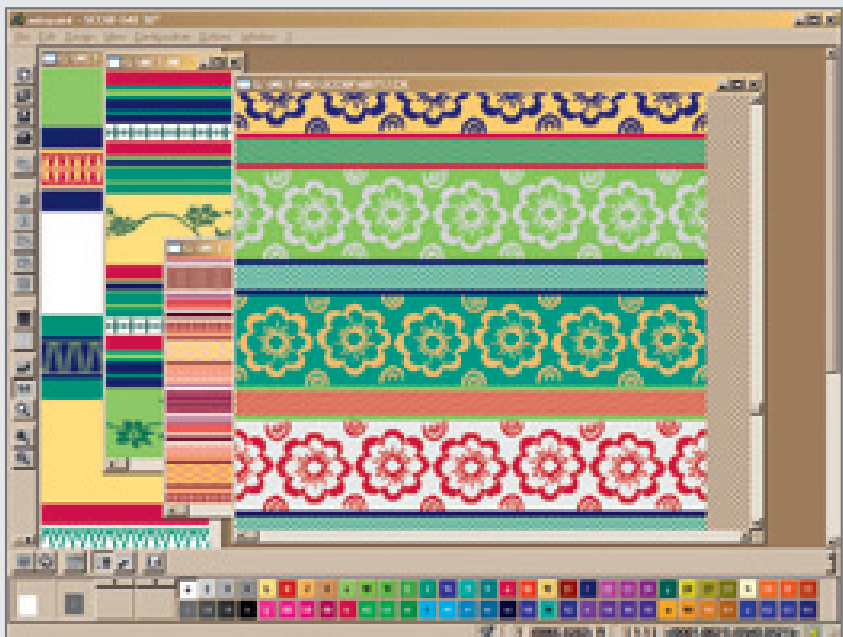
- Via MET erstellte Musterpatrone und Ringler-Information
- Datentransfer via USB Stick

● Serie ○ Option

Typ	SCC4F548/SCC6F548		
Durchmesser in Zoll	26"	30"	34"
Stricksysteme	42	48	48
Feinheiten	14 – 28		



SCC6F548 – Strickkopf mit Bedieneinheit (Multiterminal)



SCC6F548 – MET Mustervorbereitung

Vorderseite: Maschinenmodell SCC6F548 Technische Änderungen vorbehalten. Abbildungen können Zubehör zeigen, welches in der Standardausstattung nicht enthalten ist. Stand 06/2010